

STORA KERB 100 - H189

Bordure supérieure en béton polyester D400



D400



PMR



DESCRIPTION

Bordure et caniveau de drainage en béton polyester, résistance D400. Conçu pour différentes applications comme des rues, autoroutes, parkings, zones industrielles, rond-points ou trottoirs. Caniveau largeur 100, hauteur 189.

AVANTAGES DU PRODUIT

- Éléments légers pour une installation plus rapide, plus facile et plus économique.
- La surface lisse au côté intérieur qui garantit une évacuation optimale des eaux de surface.
- Haute résistance au gel, au sel et hydrocarbures, ce qui assure une longue longévité du système de drainage installé.
- Pas de pièces détachées dans la voie publique, pas de cliquetis des grilles, pas de danger de dérapage...
- Evacuation linéaire effective et sureté: pas de flaques le long de la bordure.
- Visibilité de la bordure de couleur claire.
- Surface du bord de la bordure texturée antidérapante.
- Surface internes lisses pour une bonne évacuation de sable et débris.
- Controle visuel de l'état d'ensablement des caniveaux.
- Pas de peinture annuelle de la bordure nécessaire.
- Les caniveaux doivent être emboîtés l'un dans l'autre à l'aide d'un système de connexion male-femelle = installation facile. Afin d'assurer l'étanchéité entre chaque élément, les joints devront être traités à l'aide d'un mastic approprié.
- Peut-être installé aussi en cascade avec hauteur 249 et 309.

MATIÈRE

- Caniveau: béton polyester
- Element supérieur: béton polyester de couleur claire

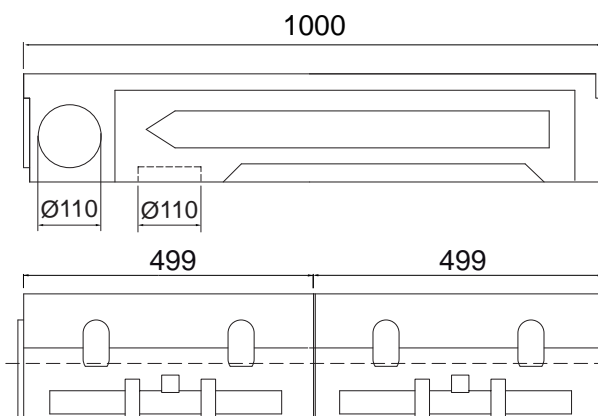
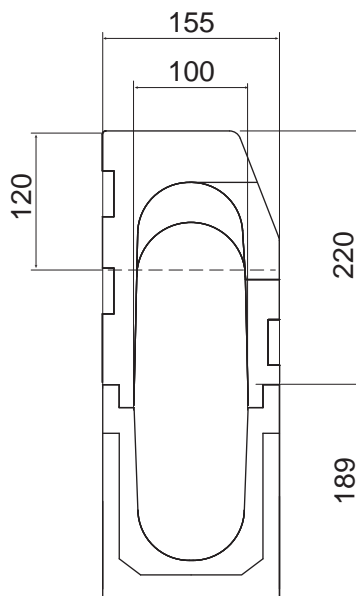
LIEU D'INSTALLATION

Groupe 4, Classe D400 →voir EN1433

Chaussées de routes, bas-côtés et zones soumises à une forte intensité de circulation. Voie publique: seulement dans le sens longitudinal, jamais en travers de la voie.

OPTIONS

- Colle polyuréthane pour l'étanchéité des raccords
- Pièce d'about avec sortie intégrée Ø 110 et joint et bouchon PE
- Décanteur
- Connecteur en cascade
- Existe aussi en hauteur 249 et 309
- Existe aussi en longueur 0,5m



| RÉFÉRENCE | N° D'ARTICLE | KG | NBRE/PAL |
|---|--------------|------------|----------|
| STORA-KERB 100 H189 avec élément supérieur D400 | | 51,40 | 44 |
| STORA-KERB 100 H189 caniveau 1m | S1000013 | 20,00 | - |
| Elément supérieur D400 | SK500001 | (2x) 15,70 | - |

Dimensions en mm - Poids, mesures, photos et schémas non contractuels - Diffusion non contrôlée.